

PANEVĖŽIO RAJONO ŽEMĖLAPIS



UNIKALŪS OBJEKTAI

1. PAŠILIŲ STUMBRYNAS

Girelės vs., Ramygalos sen.

+370 615 17 701

Ar žinote, kiek sveria didžiausias Europos gyvūnas? Atsakymą atraskite Pašilių stumbrynė – vietoje, kurioje gyvena į Tarptautinę raudonąją knygą įrašyti Lietuvos stumbrai. Jų atgimimas Lietuvoje 1969 m. prasidėjo būtent čia. Stebėkite didingus žinduolius iš įrengtos apžvalgos aikštelės ir pasivaikščiokite šalia nutiestu 600 m pažintiniu taku, kuriame susipažinsite su Pašilių miško gyvūnijos pasauliu.

2. KREKENAVOS REGIONINIO PARKO LANKYTOJŲ CENTRO EKSPOZICIJA

Dobrovėlė II, Krekenavos sen.

+370 604 97 164

Krekenavos miestelio pakraštį nuklojusį regioninį parką rekomenduojama aplankyti pirmiausia stabtelėjus lankytojų centre. Priežastis labai paprasta – gamtą geriausia patirti pasitelkiant savo pojūčius, o čia įrengtoje interaktyvioje ekspozicijoje juos sužadinsite. Išskirtines regioninio parko gamtos ir kultūros paveldo vertybes pažinsite rega, uosle, klausia ir lytėjimu. Po tokios patirties bus dar smalsiau gyvai pamatyti lankytinas ir poilsines parko vietas.

3. KREKENAVOS REGIONINIO PARKO APŽVALGOS BOKŠTAS

Dobrovėlė II, Krekenavos sen.

Visus į Krekenavą įvažiuojančius žmones pasveikina didingos bažnyčios bokštai. Tačiau jį – toli gražu ne vieninteliai miestelyje. Regioninio parko lankytojų centro teritorijoje yra 30 metrų bokštas su įrengta apžvalgos aikštele. Nuo jos prieš akis atsiveria vingiuojanti Nevėžio upės vaga ir senvagių labirintais apipintas slėnis – tikra gražios lietuviškos gamtos panorama.

4. SENASIS RAMYGALOS MALŪNAS

Dariaus ir Girėno g. 46B, Ramygalos

+370 699 81 131

Senajam Ramygalos malūniui bėgantis metal visai nesvarbūs. Nors jis pastatytas dar 1929 m., išlikusi autentiška įranga sėkmingai veikia ir mala grūdus iki šių dienų. Čia rengiamose edukacinėse programose „Grūdo virsmas“ susipažinsite su grūdų perdirbimo technologijomis ir javų rūšimis. Įspūdziai tik stebėjimu nesibaigs, nes malūne būsite vaišinami malkinėje krosnyje iškeptu duona ar gardžiu pyragu, pagamintu iš čia sumaltų miltų.

Apsilankyti galite tik susitarę iš anksto.

5. PORCELIANO GALERIJA

Stacioniai, Paįstrio sen.

+370 687 49 495

Išvaizduokite: viena vaza kainavo daugiau nei vienas arklys ir keturi dragūnų pulko vyrai! Tai – tik vienas iš daugelio įdomių faktų, kuriuos sužinosite įspūdingai didelėje Porceliano galerijoje. Joje – per tūkstančių nuo XVIII a. iki šių

dienų sukurtų Vakarų Europos, Kinijos, Japonijos ir kitų šalių porceliano darbų. Skaičiai stulbina, bet dar įspūdingesnis yra grožis, atsiskleidžiantis imari, baroko, modernizmo, postmodernizmo ir kt. stiliaus rankomis tapytuose, auksuotuose porceliano šedevruose.

6. IDĖJŲ PARKAS BUNKERIS

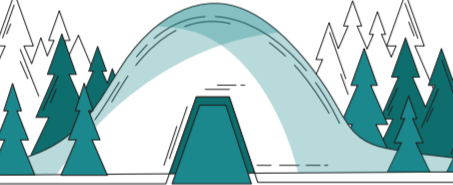
Vabalninko g. 73, Likpetriai,

Karsakiškio sen.

+370 616 90 666

Kaip suderinti poilsį gamtoje ir siaubo pramogų? Vykti į buvusį slapta karinės ryšių bazės bunkerį, kuriame jūsų laukia vienas didžiausių Lietuvos siaubo kambarių. Po stiprių įspūdzių bunkerioje galite pasivaikščioti 1,4 ha miško teritorijoje, kurioje pasitiks metalinės interaktyvios gyvūnų skulptūros, vaikų žaidimų ir iškyklų zonos bei atpalaiduojanti Aukštaitijos miško atmosfera.

Apsilankyti galite tik susitarę iš anksto.



7. TELEFONŲ MEDIS

Smiltynės vs., Panevėžio sen.

Panevėžio rajone auga laukinė kriaušė, pasidabinusi telefonais. Perskaitėte teisingai – ant jos šakų ir kamieno kaba telefonų kolekcija, kurioje tiek stacionarus, tiek išmanieji įrenginiai. Čia pasijusite lyg muziejuje po atviru dangumi, kuriame susijungia gamta ir inovacijos, istorija ir dabartis.



ISTORIJOS PĖDSAKAIS

(MUZIEJAI, DVARAI, MEMORIALINĖS SODYBOS)

8. BISTRAMPOLIO DVARAS

Bistrampolio g. 1, Kučiai, Ramygalos sen.

+370 685 78 348

Edukacijos ir poilsio balanso ieškantiems kvietimas nusikelti į XIX a. pastatytą Bistrampolio dvaro gyvenimą. Restauruotame dvare išliko vežiminė, žirgynas, sodininko namas, rotonda ir koplyčia, kurioje įkurtas Knygnešystės muziejus. Jame išsaugotos spaudos paslaptys ir pasaulinio dailininko, profesoriaus Antano Kmieliausko knygnešystės motyvais nutapyta freska. Be edukacinių veiklų ir ekskursijų, siūlomos kokybiško poilsio idėjos – dvare įrengtas viešbutis, restoranas, SPA, žirgynas ir mažuosius lankytojus džiuginantis gyvūnų ūkis.

9. NAUDVARIO DVARO SODYBA

Dvaro g. 9, Naudvaris, Naujamiesčio sen.

Išskirtinė vieta, kurios atsiradimo metus istorija nutyli. Žinoma tik tiek, kad rezidencija gyvavo jau XVIII a. Jos nuosavybė priklausė žymiems žmonėms, tarp kurių – čia gimęs inžinierius, tiltų ir hidrotechnikos įrenginių projektuotojas Stanislovas Kerbedis. 1940 m. dvaras buvo nacionalizuotas ir jame įkurti kolūkių centras, kontora, įsteigta pradinė mokykla. Iki XIX a. vidurio dvare pagal klasicizmo ir romantizmo reikalavimus sukurtas naujas 8 pastatų sodybos ansamblis, kurį pamatysite savo akimis.

10. ĮSTROS AVIACIJOS MUZIEJUS

Stacioniai, Paįstrio sen.

+370 618 39 936

Susipažinkite su lakūnų nutiestais takais! 2000 metais Stacioniuose aviatorius Vytautas Lapėnas įsteigė akrobatinio skraidymo mokyklą, o dabar čia yra aviacijos užkulisius atskleidžiantis muziejus. Vidaus ir lauko ekspozicijose pamatysite juodųjų dėžių, radijo ryšio imtuvų ir siųstuvų kolekcijas, taip pat XX a. pr. medinius propelerius, skirtingų pasaulio šalių aviacijos karininkų durklus. Gidai papasakos apie garsių pilotų gyvenimą. I ir II pasaulinių karų metu naudotą įrangą. Panorėje galite užsisakyti ir apžvalginį skrydį ar dalyvauti edukacinėse programose.

11. LINŲ MUZIEJUS

Eriškių g. 17A, Stultiškiai, Upytės sen.

+370 653 10 047

Trijų aukštų Stultiškių malūnas – lyg iš pasakos atkeliavęs XIX a. statinys. Įdomu, kad jo girnos kadaise pritvirtintos prie galingos ejo Juozas Urbšys. Jo tėviškėje sukaupta turtinga dokumentų ir nuotraukų ekspozicija, atskleidžianti istorines diplomatijos vingrybes ir sudėtingus visuomenininko visuomeninio aspekto. Erdvėse aktyviai vykdomos mokslinės, kultūrinės ir meninės veiklos.

Apsilankyti galite tik susitarę iš anksto.

12. JUOZO TUMO-VAIŽGANTO IR KNYGNEŠIŲ MUZIEJUS (USTRONĖS SODYBA)

Ustronės 1A, Krekenavos sen.

+370 698 71 162

Vienintelis Lietuvos knygnešystės muziejus – išskirtinė vieta tiems, kurie domisi literatūra ir istorija. Ustronės sodybos svirne vyko knygnešių bendruomenės „Garšviai“ susibūrimai. Uždrausta lietuviška spauda čia kruopščiai slepta tarp ažuolinių grindų ir lubų. Be to, su knygnešiais sielama rašytojo Juozo Tumo-Vaižganto veikia ir klebonavimas. Jis knygnešiams padėjo rūšiuoti ir slepti spaudą, rinko aukas lietuviškai literatūrai spausdinti. Dabar muziejuje organizuojami renginiai ir edukacinės programos.

Apsilankyti galite tik susitarę iš anksto.

13. PUZINIŠKIO MUZIEJUS (GABRIELĖS PETKEVIČAITĖS-BITĖS GIMTINĖ)

Puziniškis 4, Smilgių sen.

+370 614 62 010

Puziniškį galime vadinti XIX a. pab.–XX a. pr. Siaurės Lietuvos kultūros centru. Mat jame aktyviai puoseleta lietuviybė, vyko tautinis judėjimas ir knygnešystė. Puziniškio dvara, žymus visuomenininkės, pedagogės, rašytojos ir filantropės Gabrielės Petkevičaitės-Bitės gimtinė suprojektavo jos brolis Jonas. Angliško stiliaus, raudonų plytų, dvejų aukštų pastatas su alvygi žieduose skendinčia veranda leidžia lengvai įsijausti į čia vykusius švietusomenės susibūrimus, o pastato viduje įrengta memorialinė ekspozicija – sužinoti apie reikšmingus tautinius momentus. Su jos gimtine vykusius istorijų užkulisiais jus supažindins muziejiaus gidai, edukacinės programos ir kultūriniai renginiai, tarp kurių – ir G. Petkevičaitės-Bitės literatūrinės premijos apdovanojimai.

Apsilankyti galite tik susitarę iš anksto.

14. SKULPTORIAUS JUOZO ZIKARO MEMORIALINĖ SODYBA

Paliukai 8A, Paįstrio sen.

+370 615 90 967

Jei lankėtės Kaune ir matėte „Laisvės“ skulptūrą, vadinas, susipažinote su vieno žymiausių XX a. pirmos pusės lietuvių skulptorių Juozo Zikaro kūryba. Menininko darbų galite išvysti ir kituose Lietuvos miestuose, o biografijos ir kūrybos užkulisius atrasti memorialinėje sodyboje. Čia sužinosite apie kūrėjo vaikystę, kaip formavosi jo realistišne nepriklausomos Lietuvos simboliu tapusi meno kalba, iš kur liejosi nenulstanti patriotizmas, taip pat pamatysite žymiausių darbų fotografijas ir išskirtinius skulptoriaus gyvenimo momentus.

Apsilankyti galite tik susitarę iš anksto.

15. SMILGIŲ ETNOGRAFINĖ SODYBA

Panevėžio g. 21, Smilgiai

+370 614 07 983

Kokie darbai vykdavo už aukštaitiškos gryčios sienų? Sužinokite etnografinėje XIX a. sodyboje, kurią sudaro 6 autentiški pastatai: pirklia, kalvė, klonaus, tvartas, pirtis ir kopylstulpis. Kai kurie net atkelti iš skirtingų Panevėžio krašto vietų. Belieka atvykti, įsijausti į valstiečių gyvenimą, susipažinti su žemdirbystės įrankiais, padargais, kalvystės amatais ir dalyvauti edukacinėse programose ir renginiuose.

Apsilankyti galite tik susitarę iš anksto.

16. JUOZO URBŠIO TĖVIŠKĖS SODYBA

Čiūrų g. 21, Čiūrai, Krekenavos sen.

+370 4 550 2039

Čia galite įsivaizduoti, kaip tarpukariu dirbo Lietuvos užsienio reikalų ministras. Minetu laikotarpiu paskutinis šias pareigas ejo Juozas Urbšys. Jo tėviškėje sukaupta turtinga dokumentų ir nuotraukų ekspozicija, atskleidžianti istorines diplomatijos vingrybes ir sudėtingus visuomenininko visuomeninio aspekto. Erdvėse aktyviai vykdomos mokslinės, kultūrinės ir meninės veiklos.

Apsilankyti galite tik susitarę iš anksto.

17. KINO MUZIEJUS

Nevežio g. 21, Raguva

+370 625 24 564

Atraskite Panevėžio rajono kino industrijos istoriją. Šaltinius ir įrodymus surinko kino mechanikė Marijė Verbickienė, nuosava motociklu vežiodavusi kino įrangą ir filmus po Raguvos kultūros centrus ir kontorą, kuriose susirinkdavo net iki 150 žiūrovų! Visos Marijės karjeros metu surinktos ir išsaugotos afišos, plokštėlės ir juostos, aktorių nuotraukos, publikos straipsniai ir kiti su šia industrija susiję atributai dabar atviri visiems kino gerbėjams.

Apsilankyti galite tik susitarę iš anksto.

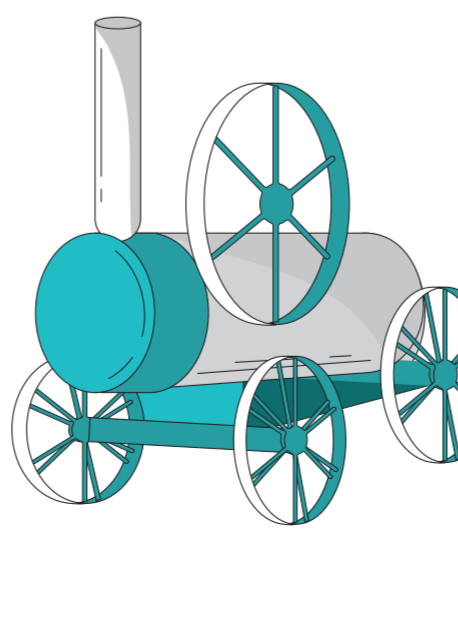
18. KLEMENTO SAKALAUŠKO SODYBA-MUZIEJUS

Saulėtekio g. 7, Piniava

+370 687 20 468

Kas skatina žmogų susidomėti kolekcionavimu? Klemento Sakalausko atveju – dar ankstyvoje vaikystėje tėvo iškasta senovinė moneta. Po lemtingos akimirkos aistra antikvarui tik augo ir pamazų į jo kolekciją keliavo vis daugiau XVIII–XIX a. skirtingų daiktų. Jo kolekcijoje – ne tik buities rakandai, bet ir iš JAV atkeliavęs 1931 m. NASH automobilis, pirmasis pasaulyje garso įrašymo įrenginys – Edison fonografas – ir net Latvijos geologijos muziejiaus patvirtintas 70–80 milijonų metų dinosauro kiaušinis.

Apsilankyti galite tik susitarę iš anksto.



AMATAI

19. UPYTĖS TRADICINIŲ AMATŲ CENTRAS

Eriškių g. 16B, Upytė

+370 626 57 415

Kas garsina Upytę? Jos dvarvietėje pagal aukštaitišką modelį pastatytas ekologiškas, rugių šilaudais pasidabinęs tradicinių amatų centras! Didžiausią įspūdį čia paliks amatininkų ir tautodailininkų parodos, skaitmeninė Lietuvių liaudies muzikos instrumentų paroda ir platus edukacinių programų pasirinkimas. Centre yra verpimo ratelis, audimo ir žiedimo staklės, dvi keramikos krosnys, tad įsijausite į skirtingų amatininkų vaidmenį ir įdarbinsite meninius gebėjimus.

Apsilankyti galite tik susitarę iš anksto.

20. AMATŲ REZIDENCIJA „SAVOS ERDVĖS“

Dariaus ir Girėno g. 37, Ramygalos

+370 600 52 957

Kai norisi kūrybos, laikas vykti į istoriniame Ramygalos centre įkurtą amatų rezidenciją – kūrybinių ir edukacinių veiklų entuziastų bei keramikos meno gerbėjų traukos centras. Meniniam potencialui atkurti čia apstu galimybių: vyksta kūrybiniai simpoziumai, neformalus ugdymas, įrengta stipri keramikos įrangos bazė, suteikiama laisvė pasinerti į bičių vaško, tekstilės, tapetų ant šilko, vilnos vėlimo ir kitas edukacines programas.

Apsilankyti galite tik susitarę iš anksto.

21. RADVILIŠKIŲ KAIMO KEPYKLA IR SKULPTŪRŲ PARKAS „DUONOS KELIAS“

Truskavos g. 12, Linknaučiai, Krekenavos sen.

+370 652 66 633

Užuosti šiltos naminės duonos kvapą, pajusti šimtus metų skaičiuojancio šimtalapio skonį ir pamatyti visus su senoviniu duonos kepimu susijusius darbus – į tokią patirtį jus kviečia Albinas ir Audronė, kurie drauge su šeima ir kaimo bendruomene šeiminingauja Radviliškių kaimo sodyboje. Čia jie veda edukacinę programą „Duonos kelias“, kuri suteikia galimybę bent kartą gyvenime pamatyti ir savo rankomis iškepti naminio raugo ruginės duonos kepačią. Šalia kepyklos įkurtas ir skulptūrų parkas, kuriame atrasite su senoviniu duonos kepimu susijusių simbolių.

Apsilankyti galite tik susitarę iš anksto.



PARKAI/ŽALIOSIOS ERDVĖS

22. KREKENAVOS REGIONINIS PARKAS

Krekenavos sen.

+370 604 97 164

Viena lankomiausių Panevėžio rajono gamtos oazių – tai Krekenavos regioninis parkas. Neįtikėtina didelė Nevėžio sensleniai, intakais ir senvagės pėdsakais pasidabinusi teritorija yra neįkainojamas Aukštaitijos lobis. Žemės paviršius čia nuglostytas moreninių lygumų, nusėtas bangų ir kauburių. Miškuose slepiasi pelkynai, spārčiai nykstančios ir saugomos augalų buveinės. Šis miškas yra didžiausią Europoje galliųjų stumbrų ir žmogaus ramybės namai.

23. HORTENZIJŲ PARKAS

Kakūnai 9A, Karsakiškio sen.

+370 636 25 892

Kai šiltasis metų laikas pasiekia piką ir gėlių žiedai išskleidžia savo kerus, laikas vykti į Panevėžio rajone įsikūrusį Kakūnų kaimą. Čia pakerės per 3 tūkst. rūšių hortenzijų žiedai ir juos saugantis trikamienis ažuolas.

Apsilankyti galite tik vasarą, nuo liepos vidurio.

24. „PELĖDIŠKIŲ MEDELŲNO“ DAUGIAMEČIŲ AUGALŲ PARKAS

Pelėdų g. 11A, Pelėdiškis, Karsakiškio sen.

+370 606 42 328

Per daugiau nei dešimtmetį Pelėdiškių medelynas prisipildė gyvybės ir tapo tikra gamtos oaze, kurioje auga daugybė lapuočių, spygliuočių ir daugiamečių gėlių. Negana to, augalijos įspūdzius netikėtai praturtinsite žalumoje įkurdinta net 800 pelėdų figūrėlių kolekcija!

Apsilankyti galite tik vasarą, nuo liepos vidurio.

25. ANGELŲ SLĖNIS

Tilto g., Miežiškiai

Stebuklingas suoliukas, ant kurio prisėdę galite išsakyti savo norus, nes jų klausosi astuoni angelai. Tokią idėją įspildė 8 medžio amato megejai ir aikštėje sukūrė taiklą, tikėjamą ir melė simboliuojantį slėnį.

26. „MĖNULIO AKMENS“ PARKAS

Leonardavas, Krekenavos sen.

+370 685 29 653

Panevėžio skulptoriaus Alfredo Pajuodžio po atviru dangumi įkurtama modernaus meno muziejuje spręsdite dilemą: kosminis objektas ar mistinė skulptūra? Į „Mėnulio akmens“ parką transformuota Leonardavo dvaro erdvė dabar saugo kelias dešimtis autentiškų, Biblijos motyvais apipintų akmens skulptūrų, tarp kurių yra net 8 tonas sveriantis ir parko pavadinimą inspiravęs kūrinys.

PAŽINTINIAI TAKAI

27. POJŪČIŲ TAKAS

Dobrovėlė II, Krekenavos sen.

Čia atsiribosite nuo triukšmo, technologijų ir pateksite į gamtos kuriamą ramybės lėpsį. Pojūčiais grįstame 500 m ilgio take yra 12 atokvėpio stotelių, kuriose esate kviečiami išgirsti, ką jums sako vėjas ir kaip skamba medžiai, pamatyti, ką užrašė vingiuojanti upė ir kokius jausmus kelia mirguliuojantys vandens augalų raštai.

28. NEVĖŽIO UPĖS SLĖNIO PAŽINTINIS TAKAS

Gringaliai, Krekenavos sen.

Krekenavos regioniniame parke daugiau nei 100 Nevėžio upės senvagių! Greta vienos nutiestas Nevėžio upės slėnio pažintinis takas. Juo žygiuoti patogiu su visa šeima, nes ilgis – vos 1,6 km, o šalia yra 6 m aukščio apžvalgos bokštas. Nepamirškite jo aplankyti skirtingais metų laikais, nes tada parkas atsiskleidžia autentiškais veidais.

29. MOKOMASIS-PAŽINTINIS „GIRINIO TAKAS“

Oreliai, Krekenavos sen.

Trumpų pažintinių takų gerbėjus „Girinio takas“ kviečia nesukbant pasivaikščioti 500 m natūralaus miško tankmėje. Čia įrengtos 5 informacinės stotelės, stovi Girinio namelis, o šalia jo – regylios bokštėlis, iš kurio atsiveria vaizdingas Linkavos upelio slėnis ir skardis. Praeję kelį galite stebėti danielius ir muflonus, kurie ganosi netoli girininkijos.

30. PATARLIŲ TAKAS

Svenčiuliškiai, Krekenavos sen.

Per šimtmečius lietuvių tauta sukaupe gausybę iš lėpų į lėpas perduodamų trumpų, bet taiklių posakių – patarlių. Patarėse sudėta lietuvių tautos išmintis ir gyvenimo patyrimas. Skambios ir vaizdingos patarlės – tarsi priskoliniai, pagyvinantys žmonių pašnekesius ir suteikiantys kalbai žaismingumo. Kviečiame leistis šiuo ypatingu 1000 m ilgio take ne tik varnas skaičiuojant, bet ir suvokiant, kokia liaudies išmintis glūdi dešimtyje tako patarlių. Skaitykite, įsidėmėkite ir nustebinkite savo pašnekovus, įterpdami į pokalbį vieną kitą patarlę!



PRAMOGOS

31. PYKČIO KAMBARYS

Smiltynės vs. 1, Panevėžio sen.

+370 674 48 899

Laisvė susikaupusiam stresui, įtampai ir įtūiui – taip apibūdinama destruktinės terapijos erdvė „Pykčio kambario“ filosofija. Čia suteikiama galimybė paleisti kūne tūnanti pyktį įvairiais įrankiais daužant stiklinę tarą, bulitinę techniką ir kitus naudoti netinkamus daiktus.

Apsilankyti galite tik susitarę iš anksto.

32. SIMONO TENISO/PADELIO KLUBAS

Verslo į g. 7, Liūdūnė

+370 642 62 722

Rakėčių sporto gerbėjams – daugiau nei 1 tūkst. kv. m patalpoje įrengti tarptautinius standartus atitinkantys teniso ir padelio kortai. Juose yra profesionaliems žaidėjams pritaikyta danga, modernūs persirengimo kambariai, dušai ir poilsio zona.

33. SKRUDIMŲ MOKYKLA „ŽMOGUS PAUKŠTIS“. ROJŪNŲ AERODROMAS

Lakūnų g. 1, Eriškiai

+370 699 26 489

Promaguokite Stepononių ežero kaimynystėje,

kurioje – ir mokomasis skrydis malūnsparniu, pilotų ruošimo mokykla, jos organizuojami seminarai, šventės ir patogi galimybė susipažinti su netoliese įkurtu Rojūnų dvaru.

Apsilankyti galite tik susitarę iš anksto.

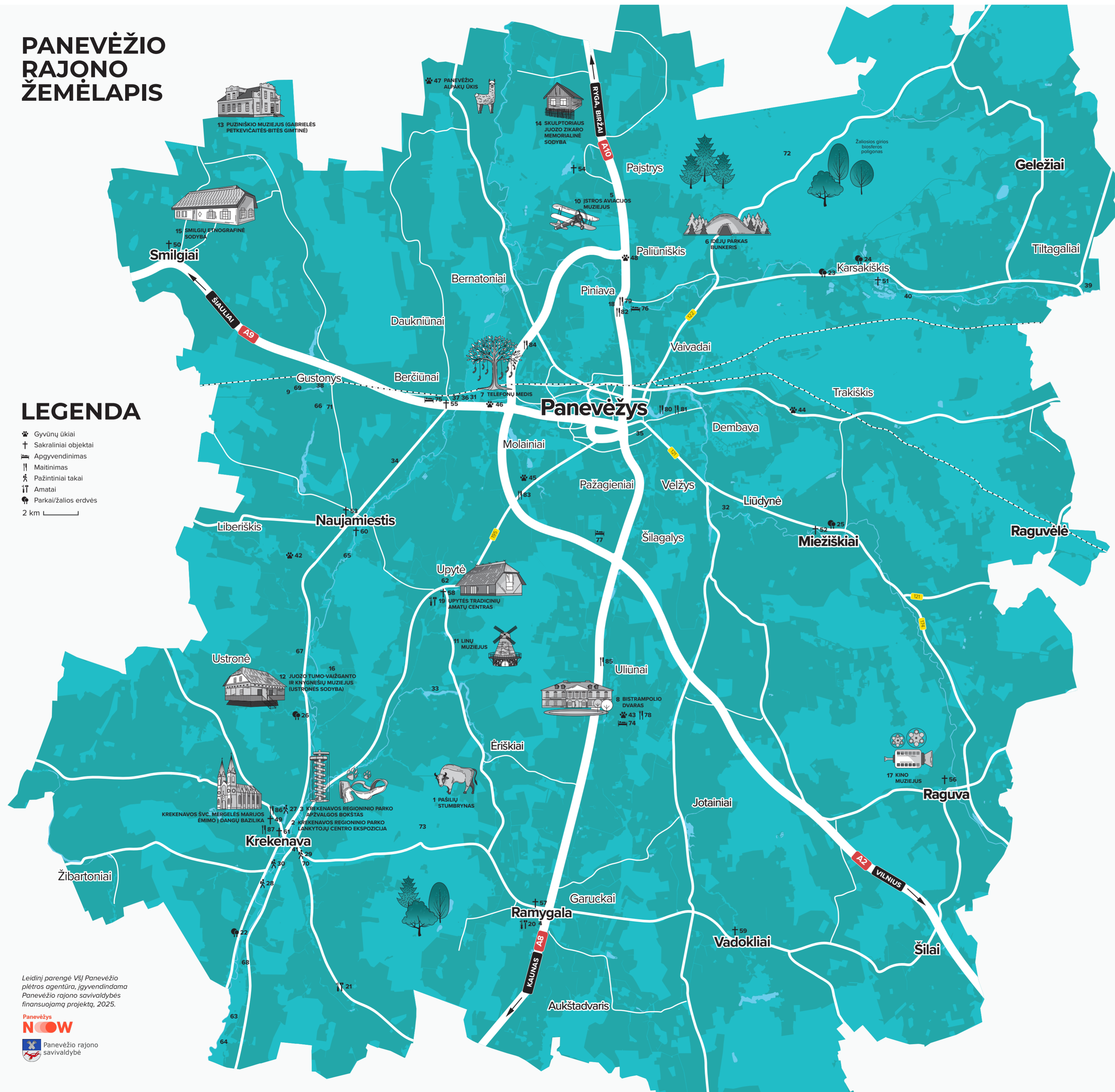
34. ŠAUDYKLA „MEDEINA“

Naujamiesčio g. 73, Nociagaļa,

Naujamiesčio sen.

+370 652 66 633

PANEVŽIO RAJONO ŽEMĖLAPIS



LEGENDA

- Gyvūnų ūkiai
 - Sakraliniai objektai
 - Apgyvendinimas
 - Maitinimas
 - Pažintiniai takai
 - Amatai
 - Parkai/žalios erdvės
- 2 km

Leidinį parengė VšĮ Panevėžio plėtros agentūra, įgyvendinama Panevėžio rajono savivaldybės finansuojamą projektą, 2025.



Panevėžio rajono savivaldybė

SAKRALINIAI OBJEKTAI

49. KREKENAVOS ŠVČ. MERGELĖS MARIJOS ĖMIMO Į DANGŲ BAZNYČIOS STATINIŲ KOMPLEKSAS
Bažnyčios g. 19, Krekenava
50. SMILGIŲ ŠV. JURGIO BAZNYČIOS STATINIŲ KOMPLEKSAS
Panevėžio g. 18A, Smilgiai
51. KARSAKIŠKIO NUKRYŽIUOTOJO JĖZAUS BAZNYČIA
Lėvens g. 24A, Karsakiškis
52. MIEŽIŠKIŲ ŠVČ. MERGELĖS MARIJOS BAZNYČIA
Nevežio g. 17, Miežiškiai
53. NAUJAMIESČIO ŠV. APAŠTALO EVANGELISTO MATO BAZNYČIA
J. Basanavičiaus g. 12, Naujamiestis
54. PAJSTRIO ŠVČ. MERGELĖS MARIJOS GLOBOS BAZNYČIA
Gegužinės g. 38, Pajstrys
55. BERČIŪNŲ LIETUVOS KANKINIŲ BAZNYČIA
Kurorto g. 2, Berčiūnai
56. RAGUVOS ŠVČ. M. MARIJOS ĖMIMO Į DANGŲ BAZNYČIA
Laisvės g. 28, Raguva
57. RAMYGALOS ŠV. JONO KRIKŠTYTOJO BAZNYČIA
Bažnyčios g. 6, Ramygala
58. UPTYTĖS ŠV. KAROLIO BAROMĖJAUS BAZNYČIA
Nepriklausomybės a. 2A, Uptytė
59. VADOKLIŲ ŠVČ. JĖZAUS ŠIRDIES BAZNYČIA
Tulpių g. 1, Vadokliai
60. KARAIMŲ KAPINĖS
Kainelės, Naujamiestio sen.
61. ŠVENČIULIŠKIŲ KAIMO KAPINĖS
Švenčiuliškiai, Krekenavos sen.

GAMTOS OBJEKTAI

62. UPTYTĖS PILIAKALNIS („ČIČINSKO KALNAS“)
Tarnagala, Uptytės sen.
63. BŪRVELIŲ ALKAKALNIS
Būrveliai, Krekenavos sen.
64. KAZOKŲ KAIMO SUGRIAUTAS TILTAS IR APŽVALGOS AIKŠTELĖ
Kazokai, Krekenavos sen.
65. KALNELIO DAUGIAKAMIENĖ PŪŠIS
Kainelės, Naujamiestio sen.
66. BUČIŲ AŽUOLAS
Bučiai, Naujamiestio sen.
67. SVIRNUPIO VINKŠNA
Vadaktėliai, Naujamiestio sen.
68. DANILIŠKIO LIEPŲ ALĖJA
Daniliškis, Krekenavos sen.
69. PAŽIBŲ LIEPŲ ALĖJA
Pažibai, Naujamiestio sen.
70. AKMUO „RAPOLAS“
Krekenavos sen.
71. NAURADŲ AKMUO
Smilgių sen.
72. ŽALIOJI GIRIA
Karsakiškio sen.
73. PARTIZANŲ ŽEMINĖS
Pašilių miškas, Krekenavos sen.

KUR APSISTOTI?

- VIŠBUČIAI:**
74. BISTRAMPOLIO DVARAS ***
Bistrampolio g. 1, Kučiai
 75. HOTEL GREEN SMILTYNĖ ***
Smiltynės vs, Nr.7 Panevėžio sen.
 76. PAS KATINĄ **
Smėlynės g. 222, Tičkūnai
 77. VIA BALTICA PANEVŽYS
Panevėžio aplinkl. 5, Šilagalys



KUR PAVALGYTI?

- RESTORANAI:**
78. BISTRAMPOLIO DVARAS
Bistrampolio g. 1, Kučiai
 79. „CORDO.22“
Pamarliškių g. 22, Piniava
- KAVINĖS:**
80. „GANDRALIZDIS“
Jūros g. 20, Dembava
 81. „GĖLIŲ 2“
Gėlių g. 2, Dembava
 82. „PAS KATINĄ“
Smėlynės g. 222, Tičkūnai
 83. „KARČEMA RUŽAVA“
J. Tilvyčio g. 171, Molainiai
 84. „DAINUVA“
Panevėžio aplinkelis 101, Bernatoniai
 85. „PRIE ŽIDINIO“
Gėlių g. 14, Uliūnai
 86. „LAIMĖ KARTU“
Bažnyčios g. 1, Krekenava
 87. „29-AS KILOMETRAS“
Laisvės g. 4, Krekenava

NAUDINGOS NUORODOS

- EV.LAKD.LT
elektromobilių įkrovimo stotelės
- PANEVEZIOAUTOBUSAI.LT
priemiestiniai ir tarp miestiniai autobusai
- BILIETAS.LT/LINK.LT
traukinių informacija
- PANEVEZYSNOW.LT
turizmo informacija

