

# PANEVĖŽIO RAJONAS – STIPRYBĖS IR GALIMYBĖS VERSLUI

Palanki vieta verslo kūrimui, darbo jėgos ištekliai  
ir ekonominis potencialas

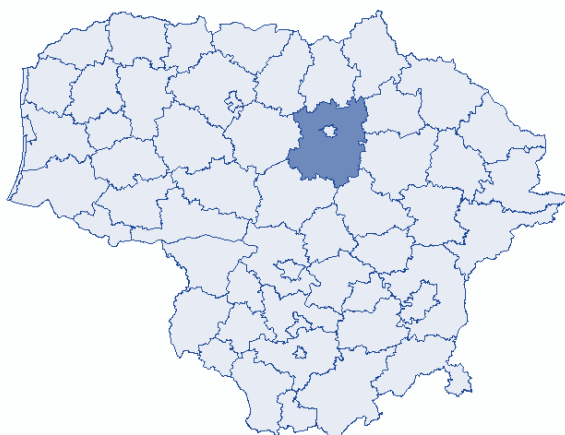
2021 m. sausis



## TURINYS

PANEVĖŽIO RAJONAS – STIPRYBĖS IR GALIMYBĖS VERSLUI .....	2
1. PANEVĖŽIO RAJONAS – PALANKI VIETA VERSLO KŪRIMUI .....	3
1.1. Parama verslui.....	3
1.2. Infrastruktūra verslo investicijoms .....	4
1.3. Pramonės 4.0 strateginė kryptis .....	5
1.4. Panevėžio regiono verslo atstovų bendradarbiavimas .....	5
1.5. Gamtinių išteklių teikiama nauda.....	6
1.6. Patogi geografinė padėtis.....	6
1.7. Panevėžio rajono verslo specializacijos kryptys .....	8
1.7.1. Žemės ūkio veikla .....	8
1.7.2. Baldų pramonė.....	11
2. PANEVĖŽIO RAJONAS – DARBO JĖGOS IŠTEKLIAI VERSLO POREIKIAMS .....	12
2.1. Ugdymosi bazė – ateities jaunimui ir ateities profesijomis. ....	12
2.2. Verslo poreikius užtikrinančių mokymo įstaigų ir programų pasiūla.....	13
2.3. Darbo jėgos ištekliai .....	15
3. PANEVĖŽIO REGIONO EKONOMINIS POTENCIALAS.....	16

## PANEVĖŽIO RAJONAS – STIPRYBĖS IR GALIMYBĖS VERSLUI



<b>Savivaldybės plotas:</b>	2177 km <sup>2</sup>
<b>Gyventojų skaičius:</b>	35 185 (2020 m.)
<b>Tankumas:</b>	16,2 žm./km <sup>2</sup> (2020 m.)
<b>Žemdirbystės plotai:</b>	57,3 proc.
<b>Mišakai:</b>	33,1 proc.
<b>Vandenys:</b>	2,1 proc.
<b>Miestai ir gyvenvietės:</b>	2,1 proc.



Patogi geografinė padėtis leidžia per ~2 val. pasiekti 3 oro uostus, per 3,5 val. – jūrų uostą.



Rajoną kerta 60 km magistralės „Via Baltica“ ruožas, priklausantis kelių tinklui, einančiam nuo Berlyno per Varšuvą, Kaliningradą, Klaipėdą, Liepoją, Rygą, Taliną, Sankt Peterburgą.



Investicijoms parengta 12,4 ha teritorija – Ramygalos pramonės parkas.



Plyti derlingos žemės, leidžiančios vystyti tiek tradicinius, tiek alternatyvius žemės ūkio verslus.



Stiprus verslo ir savivaldos bendradarbiavimas leidžia kurti verslo tinklus, bendrai atstovauti rajono interesams ir vystyti Pramonės 4.0 ekosistemą.



Ugdymo įstaigų, profesinių mokyklų ir aukštųjų mokyklų tinklas sudaro galimybę užtikrinti kintančius verslo žmogiškųjų išteklių poreikius.



Panevėžio rajono savivaldybė užima 5-8 vietas [Lietuvos mažųjų savivaldybių indekse](#) (2019 m., Lietuvos laisvosios rinkos instituto atliekamas periodinis savivaldybių vertinimas palyginant jose sudaromas ekonominės laisvės gyventojui ir investuotojui sąlygas bei valdymo efektyvumą).



Mažiausias pagrindinio nekilnojamojo turto mokesčio tarifas lyginant su kitomis 54 mažosiomis Lietuvos savivaldybėmis (2019 m.).

## 1. PANEVĖŽIO RAJONAS – PALANKI VIETA VERSLO KŪRIMUI

Panevėžio rajono savivaldybė kviečia kurti verslą ir investuoti tam sudarydama visapusiškai palankias sąlygas. Čia teikiama parama smulkiajam ir vidutiniam verslui, siūloma investicijoms tinkama infrastruktūra, vystoma Pramonės 4.0 ekosistema, veikia stiprios asocijuotos verslo struktūros. Rajono stiprybė – derlingos žemės ir geografiškai patogi padėtis. Rajone ypač išvystytos žemės ūkio ir baldų gamybos veiklos.

*„Stengiamės, kad įmonės turėtų kuo geriausias sąlygas veikti Panevėžio rajono savivaldybės teritorijoje – ne tik nesudaryti dirbtinių kliūčių verslui kurtis, bet ir bendradarbiauti, išklausyti problemas, pageidavimus ir kiek leidžia įstatymai – pagelbėti.“*

**Povilas Žagunis**, Panevėžio rajono savivaldybės meras

### 1.1. Parama verslui

Panevėžio rajone skatinamas smulkusis ir vidutinis verslas – įmonėms teikiama finansinė parama, teikiamos nemokamos konsultacijos [VšĮ Panevėžio verslo konsultaciniame centre](#). Panevėžio rajono įmonės gali kreiptis dėl:

- kredito palūkanų kompensavimo (iki 2000 Eur);
- darbuotojų mokymui, konsultavimui, perkvalifikavimui skirtų išlaidų kompensavimo (iki 600 Eur);
- mugių, parodų ir kitų renginių išlaidų padengimo (iki 5000 Eur);
- steigimo išlaidų padengimo (iki 120 Eur);
- darbo vietų kūrimui (iki 300 Eur vienai įmonei).

Siekiant skatinti rajone veiklą steigiančius ir plėtojančius verslininkus nuo 2013 m. organizuojami [Panevėžio rajono verslo įmonių apdovanojimai](#).

*UAB Langemė, Pagiegala, Panevėžio r.*

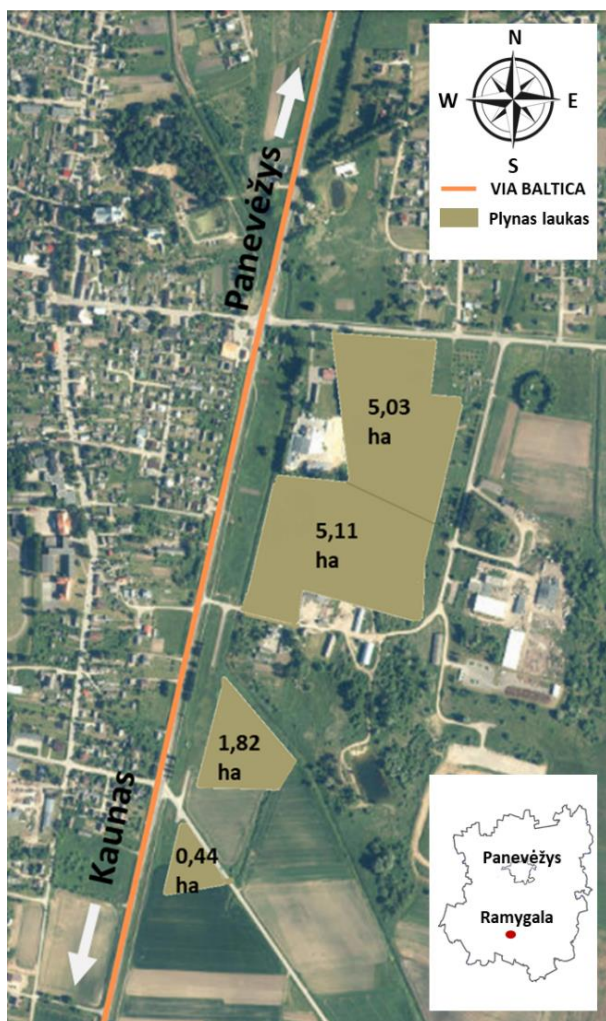


## 1.2. Infrastruktūra verslo investicijoms

Panevėžio rajone, [Ramygalos mieste](#), išsikūręs 12,4 ha ploto Ramygalos pramonės parkas. Parke įrengta visa reikalinga infrastruktūra, parengtas detalusis planas, teritorijoje suformuoti 4 sklypai. Esant poreikiui yra

pramonės parko teritorijos plėtros galimybės. Pramonės parkas yra prie transporto koridoriaus – greitkelio „Via Baltica“, už 25 km (0,5 val. kelio) yra [Panevėžio miestas](#).

### ŽEMĖS SKLYPAI RAMYGALOS PRAMONĖS PARKE



Plotas, ha	Paskirtis	Leistinas pastatų aukštumumas	Užstatymo intensyvumas
5,03	Pramonės, sandėliavimo ir komercinės paskirties	1-3 aukštai (15 m)	73 proc.
5,11		1-3 aukštai (15 m)	68 proc.
1,82		1-3 aukštai (15 m)	32 proc.
0,44 (išnuomotas)		1 aukštas (5 m)	22 proc.

### INŽINERINIAI TINKLAI RAMYGALOS PRAMONĖS PARKE

- privažiavimo keliai;
- vandentiekis (pajėgumas ne mažiau 100 m<sup>3</sup>/d);
- buitinis nuotakynas (pajėgumas ne mažiau 100 m<sup>3</sup>/d);
- paviršinių nuotekų tinklai;
- elektros įrenginių suminė galia – 950 kW;
- ryšių kabelinės linijos;
- vidutinio slėgio dujotiekis (slėgis galutiniame taške ne mažiau kaip 2,5 bar); valandinis dujų debitas Q – 2000 m<sup>3</sup>/val.;
- kanalizuojami grioviai.

*Žiedinė kelių A2 – A17 sankryža, Panevėžio r.*



### 1.3. Pramonės 4.0 strateginė kryptis

Įvertindamas ir išnaudodamas savo ekonomines stiprybes, Panevėžio rajonas, bendradarbiaudamas su kitomis regiono savivaldybėmis, siekia tapti konkurencingu Pramonės 4.0 sprendimų kūrimo ir taikymo centru.

Glaudžiai bendradarbiaujant verslo, švietimo, mokslo ir viešajam sektoriui regione kryptingai vystoma aukštą pridėtinę vertę kurianti

Pramonės 4.0 ekosistema. Regione sukauptos inžinerijos srities žinios ir patirtis bei moksliniams tyrimams ir eksperimentinei plėtrai pritaikyta infrastruktūra suteikia prielaidas ugdyti Pramonei 4.0 reikalingas kompetencijas ir specialistus.

Pramonės 4.0 sprendimus regiono įmonėms kuria ir padeda įgyvendinti tam sukurta paslaugų bazė ir paramos sistema.

**Panevėžio mechatronikos centras** – Panevėžio regiono lyderis mokslinių tyrimų ir eksperimentinės plėtros srityje, siūlo IT, elektronikos ir elektros, mechanikos sprendimus verslo inovacijoms, nuo konstravimo ir projektavimo iki technologinių sprendimų kūrimo. Naudojant specializuotą mikro / nano technologinę įrangą įstaigoje atliekami moksliniai tyrimai.

**Panevėžio mokslo ir technologijų centras** ir jame veikiantis bendradarbiystės centras „Spiečius“ – tai verslo vystymo erdvė, kurioje teikiamos nemokamos verslo inkubavimo, mentorystės paslaugos bei vystomi projektai skirti aktyvinti verslo ir mokslo inovacinę partnerystę.

### 1.4. Panevėžio regiono verslo atstovų bendradarbiavimas

Panevėžio miesto ir rajono įmonės aktyviai bendradarbiauja atstovaudamos verslo interesams savivaldybės, regiono ir šalies lygmenyse. Rajone veikiančios verslo bendruomenės skatina tinklinį bendradarbiavimą ir konkurencingumo augimą.



#### **Panevėžio prekybos, pramonės ir amatų rūmai**

atstovauja regiono verslo interesams vietos, regioninės ir nacionalinės institucijose, teikia naujausią verslui aktualią informaciją, organizuoja išvykas, mokymus ir projektus, skirtus padėti verslui sustiprėti bei išplėsti vietos ir užsienio rinkas.

#### **Panevėžio krašto pramonininkų asociacija**

vienija pramonės įmones į platformą, sudarančią galimybes įmonėms tarpusavyje bendradarbiauti, įgyvendinti bendras idėjas, dalintis žiniomis, patirtimi ir taip didinti konkurencingumą.

#### **Užsienio investuotojų asociacija „Fibassociation“**

bendradarbiauja su vietos savivalda kuriant užsienio investuotojams palankias sąlygas kurti ir vystyti verslą Panevėžio regione, skatina vietos verslo ir užsienio investuotojų bendradarbiavimą, padeda besikuriantiems užsienio šalių verslininkams integruotis į vietos bendruomenę.

## 1.5. Gamtinių išteklių teikiama nauda

Panevėžio rajono teritorijoje vyrauja **lygumos**, sutampančios su **derlingąja Lietuvos Vidurio žemuma**. PANEVĖŽIO rajono savivaldybėje žemės paviršiaus aukštis yra nuo 40 iki 90 metrų virš jūros lygio. PANEVĖŽIO rajono teritorija (74 proc.) priklauso Nevėžio (ilgis 208,6 km, baseino plotas 6140,5 km<sup>2</sup>) – **svarbiausios Lietuvos vidurio upės – baseinui**, joje yra 10 nedidelių ežerų ir 23 tvenkiniai. Savivaldybės teritorija palaiapsniui aukštėja rytų – pietryčių kryptimi.

**Kompleksinės saugomos teritorijos** PANEVĖŽIO rajono savivaldybėje užima 29747,74 ha plotą (apie 13,7 proc. savivaldybės ploto), konservacinio prioriteto saugomos teritorijos PANEVĖŽIO rajono savivaldybėje užima 4261,88 ha plotą (apie 2,0 proc. savivaldybės ploto).

**Vidutinis metinis kritulių kiekis** PANEVĖŽIO rajone – 600-650 mm, vidutinė metinė **temperatūra** PANEVĖŽIO rajone liepos mėn. siekia 17-17,5°C, sausio mėn. – 2-3°C.

Savivaldybėje vyrauja **mišrieji miškai**. Didžiausias miško masyvas rajone – Žalioji giria (18900 ha, 11-tas pagal dydį miškų plotas Lietuvoje). Rajone yra sukaupta per 13,2 mln. m<sup>3</sup> brandžių ir perbrendusių medynų.

PANEVĖŽIO rajone randama daugiausiai **šių naudingų iškasenų**: smėlio (20,6 proc. šalies mastu), sapropelio (21,6 proc. šalies mastu), žvyro (5,1 proc. šalies mastu), durpių (8,5 proc. šalies mastu).

## 1.6. Patogi geografinė padėtis

PANEVĖŽIO rajono teritorija apima pagrindines Lietuvos kelių jungtis šiaurės ir rytų kryptimis, turinčiomis sąsajas su pagrindiniais krovinių bei keleivių šrautais iš vakarų bei pietų:

- Šiaurės pietų kryptimi PANEVĖŽIO rajono teritoriją kerta I transeuropinis transporto koridorius „**Via Baltica**“, besitęsiantis nuo Varšuvos iki Talino – tarptautinio greitkelio E67 dalis.
- Rajone driekiasi **Europos tinklo magistralė E272** (Vilnius–PANEVĖŽYS–Šiauliai–Palanga–Klaipėda), leidžianti greitai ir patogiai pasiekti sostinę Vilnių ir Lietuvos jūrų uostą Klaipėdoje.

### PASIEKIAMUMAS



- PANEVĖŽIO rajoną su Rokiškio ir Latvijos miestu Daugpiliu jungia rytų–vakarų transporto koridorius 122.
- PANEVĖŽIO rajoną kertą geležinkelio linija Daugpilis–PANEVĖŽYS–Radviliškis – jungtis su pagrindiniu Lietuvos geležinkelių transporto IX B koridoriumi ir su Klaipėdos jūrų uostu.

- 2026 m. planuojamas baigti geležinkelio trasos „**Rail Baltica**“, kuri bus tarptautinio transporto koridoriaus Šiaurės jūra – Baltijos jūra dalis, sujungianti Helsinkį, Taliną, Pernu, Rygą, Panevėžį, Kauną, Vilnių ir Varšuvą.

Igyvendinus projektą Panevėžio rajone – Gustonyse – atsiras ir intermodalinis geležinkelio krovinių terminalas.

[Vaizdo filmas apie tai >>>](#)



Nuotraukos [šaltinis >>>](#)



## KODĖL PANEVĖŽIO RAJONAS? UAB „PALINK“

Sprendimas dėl modernaus IKI Logistikos centro ir Kulinarijos centro steigimo Panevėžio rajone, šalia magistralės „Via Baltica“, pirmiausia buvo priimtas dėl patogios geografinės padėties. Tai leido centralizuoti bendrovės logistiką ir optimizuoti išlaidas. Patogi geografinė padėtis taip pat yra patogi mūsų darbuotojams, kurie gyvena tiek rajone, tiek mieste. Jų šiuo metu abiejuose centruose dirba apie 577 žmonių.

Vertiname ir čia veikiančių mokymo įstaigų veiklą, leidžiančią rasti mums reikiamus specialistus. Esame užmezgę bendradarbiavimo ryšius su regiono profesinėmis ir aukštosiomis mokyklomis, priimame mokinius praktikai, kurie vėliau sėkmingai įsilieja į mūsų darbuotojų gretas.

**Nijolė Kvietkauskaitė**, UAB „Palink“  
generalinė direktorė



## 1.7. Panevėžio rajono verslo specializacijos kryptys

### 1.7.1. Žemės ūkio veikla

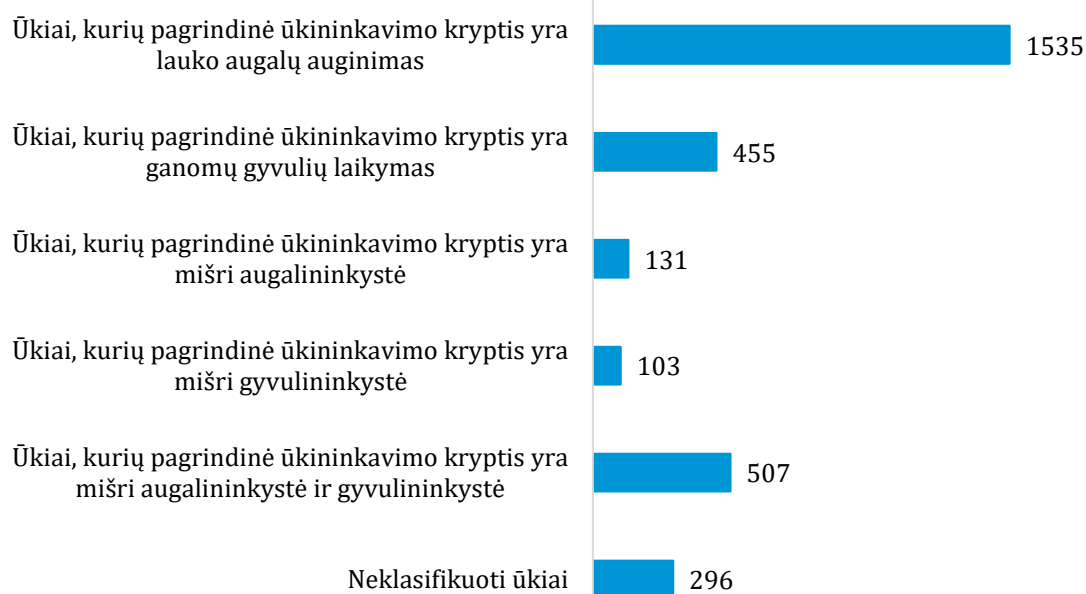
*„Daugelis rajono ūkių orientuojasi į žaliavinės produkcijos auginimą ir realizavimą, o šios produkcijos perdirbimo ir gamybos galimybės – atvira verslui niša. Esame pasiryžę tokias iniciatyvas skatinti ir remti.“*

**Povilas Žagunis**, Panevėžio rajono savivaldybės meras

Panevėžio rajone vyrauja stambesni ūkiai nei kitose Lietuvos vietovėse.

- Didesnė Panevėžio rajono teritorijos dalis naudojama intensyviai žemės ūkio veiklai, o deklaruojamas **žemės ūkio naudmenų ir pasėlių plotas yra didžiausias** Lietuvoje.
- Rajono savivaldybės **žemės ūkio naudmenų įvertinimas labai geras** – 47,5 balo, **miškingumas 34,15 proc.** – didesnis už apskrities ir Lietuvos miškingumą.
- Rajono ūkininkai – **vieni didžiausių javų ir rapsų augintojų** visoje šalyje. Derlingos žemės tinkamos daržovių vaisių, uogų augintojams ir gyvulininkystei.
- Žemės ūkio srityje sukuriama **daugiau pridėtinės vertės** nei vidutiniškai šalyje (2019 m. 9 ir 4 proc.).

#### ŪKIAI PANEVĖŽIO RAJONE 2016 M.



Panevėžio rajone vystant žemės ūkio veiklą gaminama ir prekiaujama tam skirta produkcija, plėtojama augalininkystė ir gyvulininkystė, jos žaliavos perdirbamos, siūlomi pritaikyti techniniai sprendimai.

ŠIE ŽEMĖS ŪKIO VERSLO ATSTOVAI PASIRINKO INVESTUOTI PANEVĖŽIO RAJONE:

<p>Žemės ūkiui skirta produkcija (grūdinės kultūros, trąšos, apsaugos priemonės, pašarai )</p>	<p>Augalininkystės ir gyvulininkystės verslas</p>
	<p>Panevėžio rajono Žibartonių žemės ūkio bendrovė</p> <p>ŽŪB „AUGA Gustoniai“</p> <p>UAB „Šilų ūkis“</p>
<p>Produkcijos perdirbimas</p>	<p>Technika žemės ūkiui ir jos produkcijai</p>
	

Panevėžio rajono Žibartonių žemės ūkio bendrovė, Žibartonių kaimas, Panevėžio r.



## KODĖL PANEVĖŽIO RAJONAS? UAB „BALTGINA“



Įmonę įkūrėme 1991 metais, pradėję teikti paslaugas rajono ir Lietuvos maisto pramonės įmonėms. Pradėjome dirbti trise, vedami idėjos ir entuziazmo. Šiuo metu įmonėje dirba 35 darbuotojai.

Pirmosios veiklos kryptys buvo pakavimo medžiagos ir pakavimo įranga. Po keleto metų pradėjome remontuoti, prekiauti ir teikti techninės įrangos modernizavimo paslaugas mėsos perdirbimo įmonėms, o dar kiek vėliau ir duonos perdirbimo įmonėms.

Plėtodami veiklą šias veiklas išvystėme ir šiandien prekiaujame bei teikiame paslaugas ne tik didžiąjai daliai Lietuvos maisto pramonės įmonių, bet ir palaikome glaudžius prekybinius ryšius su įmonėmis iš beveik visų Europos Sąjungos šalių. Apie pusę įmonės pardavimų ir paslaugų įvykdoma Lietuvoje, likusi dalis – užsienio šalyse.

Sėkmingą įmonės darbą Panevėžio regione lemia keletas priežasčių. Panevėžio regione

veikia daug metalo apdirbimo įmonių, su kuriomis abipusiai naudingai bendradarbiaujame. Tinkamus įmonei specialistus paruošia Kauno technologijos universiteto Panevėžio technologijų ir verslo fakultetas. Palanki rajono geografinė padėtis – Lietuvos centras – padėjo verslą plėtoti ne tik su Lietuvos įmonėmis, bet ir su kaimynais latviais. Verslą plėtoti padeda ir palankus verslui Panevėžio rajono savivaldybės bei verslą tikrinančių valstybinių struktūrų dėmesys.

Būdami savo srities lyderiais Lietuvoje esame patrauklūs ne tik mažoms ir vidutinėms šalies įmonėms, ūkininkams, bet ir Lietuvos maisto pramonės gigantams. Mūsų partneriai Panevėžio regione yra „Pieno žvaigždžių“ įmonių grupės įmonės „Panevėžio pienas“, „Pasvalio sūrinė“, taip pat „Vilniaus duona“, „Biržų duona“, „Krekenavos agrofirma“.

***Faustas Keršys, UAB „Baltgina“ vadovas***

*UAB Baltgina, Molainių k., Panevėžio r.*



## 1.7.2. Baldų pramonė

Panevėžio rajone nuo seno plėtojama baldų gamyba, kurią atstovauja tiek maži baldų gamintojai, tiek stambūs užsienio investuotojai.

Rajone veikiančių medienos apdirbimo ir baldų komponentų gamybos verslų pasiūla sustiprina jo konkurencinį pranašumą ir verslo vystymo galimybes.

### ŠIE BALDŲ GAMYBOS ATSTOVAI PASIRINKO INVESTUOTI PANEVĖŽIO RAJONE:

 <p>~ 1 000 darbuotojų</p>	 <p>~ 140 darbuotojų</p>
 <p>~ 50 darbuotojų</p>	 <p>~ 25 darbuotojai</p>

### KODĖL PANEVĖŽIO RAJONAS? UAB „DOMINARI“



Regione radome išteklius, reikalingus mūsų įmonės veiklai – metalo ir medienos komponentų tiekėjus, reikiamos kvalifikacijos darbuotojus, kurie galėjo pritaikyti savo žinias užsidarius čia veikusioms kitoms tekstilės įmonėms.

Vykdydami veiklą bendradarbiaujame su regiono įmonėmis, teikiančioms inovatyvius techninius sprendimus – siekiame nuolat tobulinti veiklą ir optimizuoti gamybą naudojantis naujausiais technologiniais pasiekimais.

Įsikūrėme Šilagalyje, šalia kelio „Via Baltica“, kuris suteikia ypač patogų susisiekimą su daugeliu Europos miestų, tad yra strategiškai

patogi vieta mūsų vykdomai veiklai vystyti.

Sėkmingo mūsų įmonių grupės augimo dėka aktyviai plečiamės – gamybiniai pastatai – moderni baldų gamykla ir pažangiausiomis technologijomis praturtinta porolono gamykla šiandien viršija 40 tūkst. kv. metrų, rajone sukurta per 1000 darbo vietų.

Vertiname bendradarbiavimą su Panevėžio rajono savivaldybe – 2014 m. įmonė apdovanota kaip daugiausia rajone darbo vietų įsteigusi įmonė.

**Saulius Maleckas**, UAB „Dominari“  
direktorius

## 2. PANEVĖŽIO RAJONAS – DARBO JĖGOS IŠTEKLIAI VERSLO POREIKIAMS

Profesinis orientavimas, regione siūlomos mokymo programos ir aktyvus mokymo įstaigų ir darbdavių bendradarbiavimas padeda užtikrinti rajone veikiančių įmonių žmogiškųjų išteklių poreikius.

### 2.1. Ugdymosi bazė – ateities jaunimui ir ateities profesijomis.

Rajone nuolat peržiūrimas mokyklų tinklas, sudaromos pavėžėjimo sąlygos leidžia optimaliai išnaudoti rajono švietimo sistemos galimybes. Panevėžio rajone veikia 7 gimnazijos, 1 progimnazija, 4 pagrindinės mokyklos, 3 mokyklos-darželiai, 5 lopšeliai-darželiai. 2020–2021 m. m. bendrojo ugdymo mokyklose mokosi 2 809 mokiniai, ikimokyklinio ugdymo grupes lanko 752 vaikai, priešmokyklinio ugdymo grupes lanko 223 vaikai.

Specializuotos ugdymo įstaigos sudaro sąlygas kryptingai ugdyti ateities specialistams reikiamus įgūdžius. Panevėžio mieste veikiantis robotikos centras „[RoboLabas](#)“ jaunimą kviečia ugdytis ir tobulintis technologines-inžinerines žinias, **ugdo ateities**

**sumanosios specializacijos specialistus.** Robotikos užsiėmimai organizuojami ir Panevėžio rajono bibliotekoje.

Ugdant ateities inžinierius **apjungiami švietimo bendruomenės ir verslo interesai.** Regione besimokantis jaunimas nuo 2021 m. rudens bus kviečiamas į Panevėžio regiono STEAM centrą, kuriame biologijos ir chemijos, fizikos ir inžinerijos, robotikos ir IT bei dirbtinio intelekto laboratorijose turės dar didesnes galimybes tobulintis integruotų pamokų ir neformalaus ugdymo proceso metu. Prie laboratorijų kūrimo prisideda ir regiono verslas, o mokytojams siūlomos kvalifikacijos kėlimo galimybės, leisiančios maksimaliai išnaudoti šio centro galimybes.



**2020 M. 66,8 PROC. PANEVĖŽIO REGIONO MOKSLEIVIŲ TĘSIA MOKSLUS:**

- profesinio mokymo įstaigose – 11,5 proc.
- kolegijose – 24,5 proc.
- universitetuose – 30,8 proc.

*UAB Raguvos baldai, Raguva, Panevėžio r.*



## 2.2. Verslo poreikius užtikrinančių mokymo įstaigų ir programų pasiūla

Regionė sudaromos galimybės ateities specialistams įgyti pirmąją profesinę kvalifikaciją ir ją tobulinti pagal konkrečius verslo poreikius – siūloma rinktis iš daugiau nei 100 programų pramonės, prekybos ir paslaugų, statybų ir žemės ūkio srityse. Besimokančiųjų laukia 5 profesinės mokyklos, kolegija ir universitetas. Abiturientai čia gali įgyti profesinę kvalifikaciją, tęsti studijas įgyjant profesinio bakalauro, bakalauro ir magistro išsilavinimą,

tobulinti profesinę kvalifikaciją pagal atskirus studijų programų modulius.

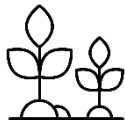
Ieškantys talentų investuotojai Panevėžio regiono profesinėse mokyklose ras jų verslo poreikius atitinkančių kvalifikuotų vidutinės grandies darbuotojų. Mieste veikiančiose aukštosiose mokyklose rengiami inovacinius sprendimus galintys pasiūlyti inžinierinių ir vadybos sričių specialistai.

### MOKYMO ĮSTAIGOS REGIONE:

Kauno technologijos universiteto Panevėžio technologijų ir verslo fakultetas		Panevėžio kolegija	
 ktu 1922 panevėžio technologijų ir verslo fakultetas		 PANEVĖŽIO KOLEGIJA	
Panevėžio Margaritos Rimkevičaitės profesinio rengimo centras	Panevėžio profesinio rengimo centras	Panevėžio darbo rinkos mokymo centras	
	 VŠĮ Panevėžio profesinio rengimo CENTRAS	 PANEVĖŽIO DARBO RINKOS MOKYMO CENTRAS	
Biržų technologijų ir verslo mokymo centras	Kupiškio technologijos ir verslo mokykla	Rokiškio technologijos, verslo ir žemės ūkio mokykla	
		 Rokiškio Technologijos, Verslo ir Žemės Ūkio MOKYKLA	

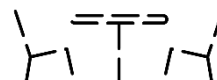
Panevėžio rajone aktyviai veiklą plėtojančioms žemės ūkio ir baldų gamybos įmonėms reikiamus specialistus ruošia [Panevėžio profesinio rengimo centras](#):

### ŽEMĖS ŪKIS



- Žemės ūkio gamybos verslo darbuotojas
- Technikos priežiūros verslo darbuotojas
- Kaimo verslų paslaugų teikėjas
- Dekoratyvinio želdinimo ir aplinkos tvarkymo verslo darbuotojas

### BALDŲ PRAMONĖ



- Medienos apdirbimo staklininkas
- Automatinių sistemų eksploatavimo mechatronikas

„Siekiamo ruošti šiuolaikinės rinkos poreikius atitinkančius specialistus – nuolat plečiame socialinių partnerių ratą tiek Lietuvoje, tiek užsienio šalyse. Organizuojame bendras veiklas ir nuolat tobuliname mokymo turinį, bei išteklius. Parengiamų specialistų poreikį ir

kvalifikaciją patvirtina ir sėkmingas mūsų absolventų įsidarbinimas Panevėžio rajono įmonėse.“

*Dalia Kavaliauskienė, Panevėžio profesinio rengimo centro Žemės ir namų ūkio veiklos profesinio mokymo skyriaus vedėja*

- **29 proc.** darbingo amžiaus gyventojų Panevėžio mieste ir regione yra įgiję aukštąjį išsilavinimą (ISCED 5-8)

- **62 proc.** darbingo amžiaus gyventojų Panevėžio mieste ir regione yra įgiję vidurinį išsilavinimą (ISCED 3-4)

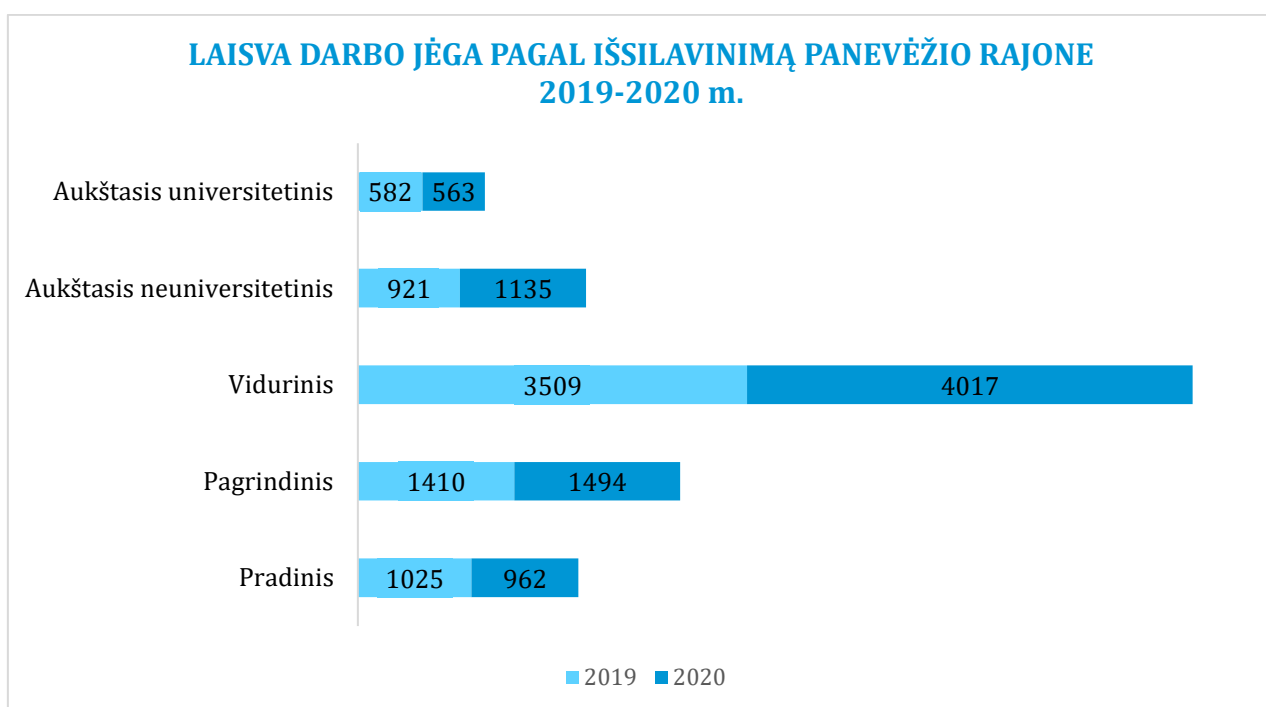
### MOKINIŲ IR STUDENTŲ SKAIČIUS PANEVĖŽIO PROFESINĖSE IR AUKŠTOSIOSE MOKYKLOSE 2019-2020 M. M.

Universitete	Kolegijoje	Profesinėse mokyklose
211	1353	1186
↓	↓	↓
8 proc.	49 proc.	43 proc.

## 2.3. Darbo jėgos ištekliai

Panevėžio rajone investuotojai ras jiems reikiamų darbo jėgos išteklių, o palanki geografinė padėtis sudaro galimybę pritraukti ir reikiamus regiono specialistus.

- Darbo jėgos aktyvumo lygis Panevėžio regione siekia 71,9 proc.
- Rajone darbo ieško daugiau nei 6000 darbingo amžiaus gyventojų.
- Vidutinis dirbančiojo gyventojų amžius Panevėžio rajone – 49,9 m.
- Daugiausia Panevėžio rajono gyventojų – po 28 proc. dirba pramonės sektoriuje ir didmeninės ir mažmeninės prekybos / variklinių transporto priemonių remonto sektoriuje, žemės ūkyje dirba apie 17 proc. rajono gyventojų.



*UAB Agrolitpa, Keravos k., Panevėžio r.*





## 3. PANEVĖŽIO REGIONO EKONOMINIS POTENCIALAS

### LEIDINIAI ATSISIUNTIMUI



[Panevėžio apskrities ekonomikos struktūra ir raida. Regioninė ekonomikos apžvalga 2020 m. rugpjūtis >>>](#)

Šaltinis: „Versli Lietuva“



[Panevėžys region – your business location in Lithuania. On the way to building a thriving Industry 4.0 ecosystem >>>](#)

Šaltinis: „Investuok Lietuvoje“

A. Povilausko įmonė Kadex, Pažagieniai, Panevėžio r.



Informacija iliustruota Panevėžio rajono savivaldybės nuotraukomis.  
Informaciją Panevėžio rajono savivaldybės užsakymu parengė VšĮ Panevėžio plėtros agentūra.